

einladung



foto: w. bürgle



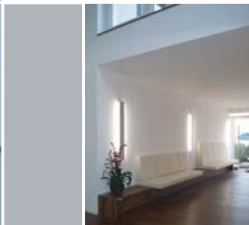
zur besichtigung der gemeinschaftspraxis für strahlentherapie mainz [r]ina 2.1

practice for therapeutic radiology
mainz [r]ina 2.1

greb.architekten



ablauf



organisation

greb.architekten

location

gemeinschaftspraxis für strahlentherapie
mainz-hechtsheim

zeitpunkt

samstag, den 04.06.2011
um 17:15 uhr

treffpunkt

16:30 uhr
degro 2o11, wiesbaden
messestand greb.architekten

bitte beachten:

max. teilnehmerzahl auf 30 personen begrenzt.
die teilnahme erfolgt selbsthaftend und eigenverantwortlich!



hierbei möchten wir ihnen unser optimiertes, standardisiertes gebäude, das den namen [r]ina für

[r]adioonkologische praxis
mit [i]nnovativer / [i]ntelligenter
... [n]achhaltiger
... [a]rchitektur

trägt, vorstellen.

ziel der [r]ina ist die optimierung des workflows bis hin zu einem energieoptimierten gebäude [green building],
das durch die abwärme der beschleuniger beheizt wird und somit ohne fossile brennstoffe auskommt.
sie haben bei der besichtigung die möglichkeit mit vertretern der bei der ausführung beteiligten firmen in kontakt zu treten.

bei interesse melden sie sich bitte bis spätestens 18.05.2011 per telefon, email oder fax in unserem büro!

rotkreuzstraße 7
97 082 würzburg
fon + 49.931.7840930
fax + 49.931.7840931
info@grebarchitekten.de

greb.architekten





foto: projektfloor



architektur-als-medizin.de



rotkreuzstraße 7
 97 082 würzburg
 fon + 49.931.7840930
 fax + 49.931.7840931
 info@grebarchitekten.de

greb.architekten

**besichtigung gemeinschaftspraxis für strahlentherapie, mainz [rina 2.1]
im zuge der degro 2011, wiesbaden**

location gemeinschaftspraxis für strahlentherapie
 august-horch-str. 12, 55129 mainz-hechtsheim

zeitpunkt samstag, den 04.06.2011
 um 17.15 uhr

treffpunkt 16.30 uhr
 degro 2011, wiesbaden
 messestand greb.architekten

antwort per fax: 0931.7840931

bitte zurück bis spätestens 18.05.2011

[teilnahme]

an der veranstaltung

- | | |
|--|---|
| <input type="checkbox"/> nehme ich mit _____person[en] teil | <input type="checkbox"/> wünsche ich die mitfahrt ab der degro, wiesbaden,
treffpunkt messestand greb.architekten, abfahrt 16.45 |
| <input type="checkbox"/> kann ich leider nicht teilnehmen,
erbitte aber zukünftig weitere Informationen | <input type="checkbox"/> fahre ich mit eigenem fahrzeug |

[absender]

[bitte Adress- und Telefonänderungen stets kenntlich machen!]

[name]

[praxis / krankenhaus]

[adresse]

[fon / fax / mail]

bitte beachten: max teilnehmerzahl auf 30 personen begrenzt.
 die teilnahme erfolgt selbsthaftend und eigenverantwortlich!

